



# Montagehinweis

## Heckrahmen-Kit BMW K75 / K100 / K1100

### SE-30-21633

## Hinweis:

- Bei der Montage des Heckrahmens darauf achten, dass das Motorrad sicher steht
- Bei der Demontage des Stoßdämpfers das Motorrad gegen Wegkippen nach hinten sichern
- Motor und Auspuffanlage vor der Montage abkühlen lassen
- Bei der Montage, Demontage von originalen Teilen gemäß modellspezifischer Reparaturanleitung vorgehen
- Anzugsmomente für Schrauben müssen aus der modellspezifischen Reparaturanleitung entnommen werden
- Alle Schrauben des Heckrahmens nach 50 Km nachziehen

Bitte gehen Sie sorgsam vor. Eine unsachgemäße Montage kann zu schweren Unfällen, sowie Schäden am Fahrzeug führen. Bitte beachten Sie, dass wir keine Gewährleistung für fahrzeugspezifische Toleranzen übernehmen können. Es kann im Einzelfall notwendig sein, dass unser Produkt angepasst werden muss. Bitte lassen Sie Arbeiten an sicherheitsrelevanten Bauteilen (z.B. Bremsen, Räder, Leitungen, Fahrwerk) nur von Fachpersonal durchführen. Diese Anbauanleitung ist von uns nach bestem Wissen erstellt worden, alle Angaben ohne Gewähr. Wir empfehlen alle nicht gesicherten Schrauben regelmäßig zu prüfen und ggf. nachzuziehen. Vergewissern Sie sich, dass die Freigängigkeit ihres Lenkers und der Räder zu jedem Zeitpunkt gewährleistet ist.

**Vorgehensweise:**

Batterie abklemmen (**Hinweis:** Zuerst Minus-, dann Pluspol lösen)

Originale Sitzbank; Seitendeckel; Innenkotflügel und Heckverkleidung demontieren



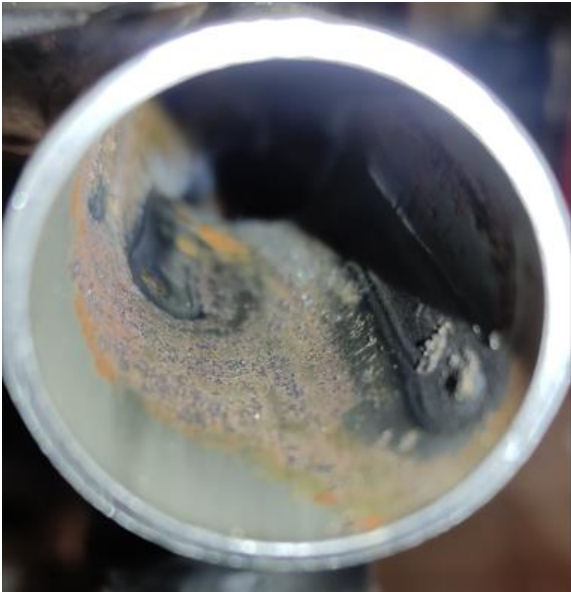
Markierungen für Schnittkanten auf beiden Seiten 50mm hinter der Querstrebe aufbringen



Originalen Heckrahmen an der Markierung abtrennen.

**Tipp:** Wir empfehlen 1-2mm hinter der Markierung zu schneiden, damit das Rahmenrohr anschließend noch rechtwinklig geschliffen werden kann

Prüfen Sie, ob im Inneren des Rahmenrohrs Erhebungen durch Schweißnähte vorhanden sind und schleifen Sie diese ggf. aus



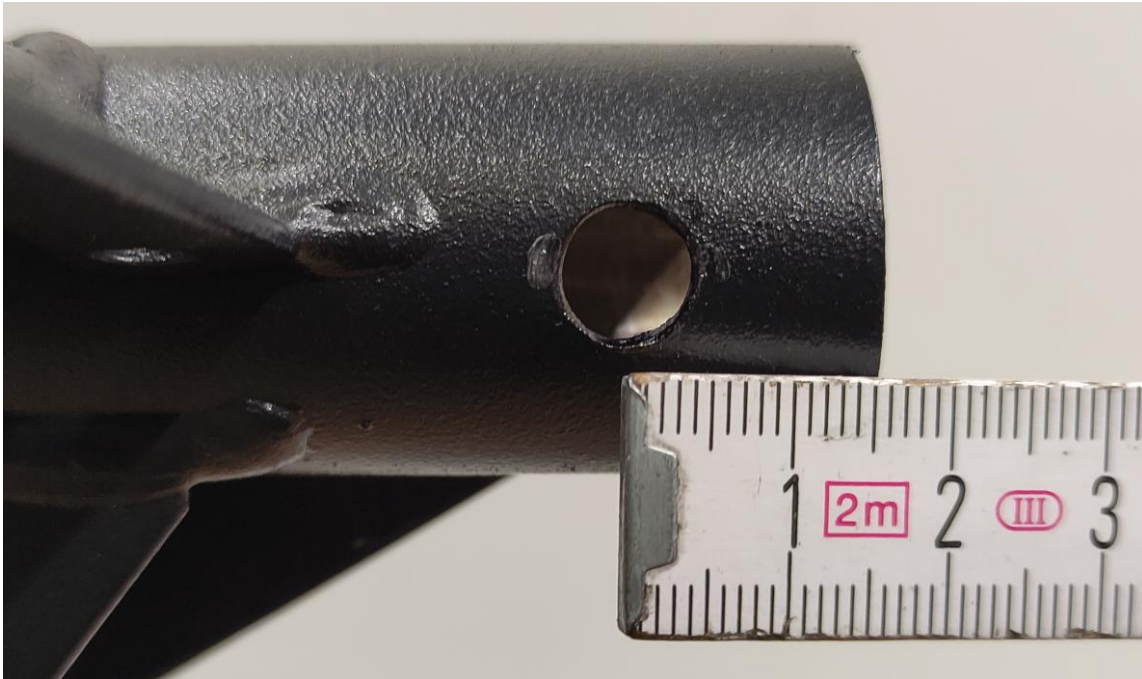
Das überstehende Blech der Stoszdämpferaufnahme kann bis zur Schweißnaht gekürzt werden



Auf der linken Seite können Knotenblech und Klappgriff (Aufbockhilfe) komplett entfernt werden



Sofern der Loop nicht verschweißt sondern verschraubt werden soll, bohren Sie mit einem 8,5mmØ Bohrer auf beiden Seiten ein Loch mittig auf der Innenseite des Rahmenrohrs. Dieses bitte 15mm entfernt von der Schnittkante anzeichnen



Den Loop in den Heckrahmen einschieben und mit Schrauben M8x20 und Unterlegscheiben verschrauben

