



Montagehinweis 2-2 Monolever Bobber Short SE-20-21453-01-001

Hinweis:

- Bei der Montage der Auspuffanlage darauf achten, dass das Motorrad sicher steht
- Motor und Auspuffanlage vor der Montage abkühlen lassen
- Anzugsmomente für Schrauben müssen aus der modellspezifischen Reparaturanleitung entnommen werden
- Die Auspuffanlage vor Erstinbetriebnahme gründlich reinigen
- Alle Schrauben der Auspuffverbindungen nach 50 Km nachziehen

Vorgehensweise:

1. Alle Auspuffschellen und Befestigungsschrauben der Endschalldämpfer lösen
2. Die originalen Endschalldämpfer abbauen
3. Die originale Krümmeranlage abbauen

Hinweis: Zur einfacheren De- und Endmontage der Krümmeranlage ist es hilfreich den Auspuffmutter Schlüssel für Sternmuttern (SE Art.Nr.: 921821699) zu verwenden!

4. Die Befestigungsmuttern des vorderen Motorhaltebolzen lösen und die Muttern vom hinteren Motorhaltebolzen abschrauben und den Bolzen einseitig bis zum Motor hin durchstecken, so dass ein Halter montiert werden kann. Danach den Bolzen wieder zurück durchstecken und die Montage des Halters auf der anderen Seite vornehmen

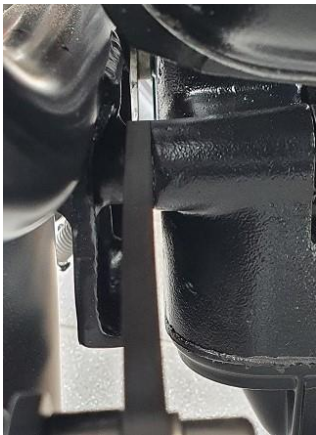
Hinweis: Original verbaute Distanzhülsen müssen ausgetauscht werden!

Die 6mm Distanzhülse wird gegen den Auspuffhalter getauscht.

Eine 9mm Hülse wird gegen einen Auspuffhalter inkl. einer beiliegenden Distanzscheibe ausgetauscht.

5. Die Distanzscheibe muss zwischen Auspuffhalter und Motorblock montiert werden

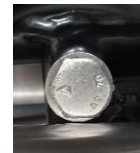
Hinweis: Auspuffhalter mit/ohne Distanzscheibe wird zwischen Motorradrahmen und Motorblock montiert!



6. Die neue Krümmeranlage montieren, ausrichten und am Auslass leicht anziehen

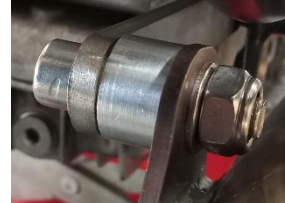
Hinweis: Die Muttern des Motorhaltebolzen mit den Schlüssel-
flächen zum Krümmer waagrecht ausrichten, damit der Krümmer
mehr Freiraum hat!

Die Rohrverbindungen und das Sternmuttergewinde zur leichteren
Montage und gegen Festbrennen mit der beiliegenden Keramikpaste bestreichen
und montieren!



- Die Endschalldämpfer auf das dickere Ende der Slip On Rohre aufchieben.
Die Endschalldämpfer sind für die entsprechenden Seiten an den Auspuffflaschen mit „R“ und „L“ gekennzeichnet
- Die Haltetaschen der Endschalldämpfer werden mit der beigelegten Inbusschraube M 10x40, einer Unterlegscheibe und Aludistanzhülse von **außen** mit der Aludistanzhülse **zwischen** Auspuffflasche und Halter montiert.

Hinweis: Die Inbusschraube muss von der Motorseite durchgesteckt werden!



- Die Auspuffanlage ausrichten und alle Schraubverbindungen, vom Auslass beginnend, nach hinten festziehen

Hinweis: Den Bremshebelweg kontrollieren! Damit der Bremshebel nicht an den Auspuff stößt, muss er eventuell eingestellt werden. Die Einstellung des Bremshebels bitte der modellspezifischen Reparaturanleitung entnehmen!

Viele Grüße vom Sport-Evolution Team!



Anbau zeigt die rechte Seite, links ist entsprechend zu montieren



Mounting instructions

2-2 Twinshock Bobber

SE-20-21454-01-001

Hint:

- When installing the exhaust system, make sure that the motorcycle is securely in place
- Cool down engine and exhaust system before mounting
- Tightening torques for screws must be taken from the model specific repair instructions
- Thoroughly clean the exhaust system before using it for the first time
- Retighten all screws of the exhaust connections after 50 km

Procedure:

1. Loosen all exhaust clamps and silencers
2. Remove the original silencers
3. Remove the manifold system

Note: For easier disassembly and final assembly of the manifold system, it is helpful to use the exhaust nut spanner for star nuts (SE item no.: 921821699)!

4. Loosen the fastening nuts of the front engine bolt and unscrew the rear nuts of the engine bolt and push the bolt through to the engine on one side so that an exhaust holder can be fitted. Then put the bolt back and mount the exhaust holder on the other side.

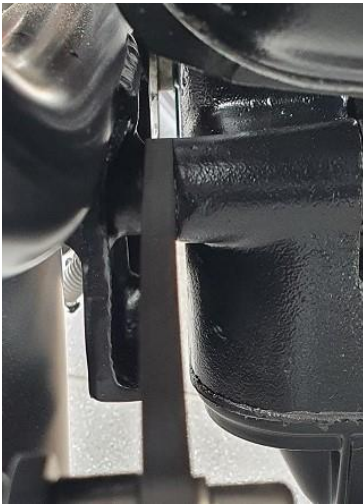
Note: Originally installed spacer sleeves must be replaced!

The 6mm spacer sleeve is exchanged for the exhaust holder.

The 9mm sleeve is exchanged for an exhaust holder incl. an enclosed spacer washer

5. The spacer must be mounted between the exhaust holder and the engine block.

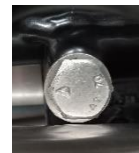
Note: Exhaust holder with/without spacer is mounted between motorbike frame and engine block!



6. Assemble the new manifold system, align and tighten them lightly at the outlet

Note: Align the nuts of the engine bolt with the spanner flats to the manifold horizontally so that the manifold has more clearance!

For easier assembly and to prevent burning, coat the pipe connections and the star nut thread with the enclosed ceramic paste and assemble!

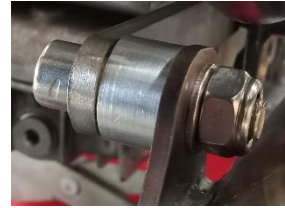


7. Push the silencers onto the larger end of the slip-on tubes

The brackets of the silencers are marked with "R" and "L" for the corresponding sides

8. Fasten the brackets of the silencers with the enclosed Allen screw M10x40, a washer, the spacer sleeve from the **outside** with the spacer **between** the exhaust holder and bracket of the silencer

Note: The Allen screw must be pushed through from the engine side!



9. Align the exhaust system and tighten all screws connections, starting from the outlet, of the exhaust system from front to back, so everything is in line

Note: Check the brake lever! To prevent the brake lever from hitting the exhaust, it may need to be adjusted. Please refer to the model specific repair instructions for brake lever adjustment!

Best regards from the Sport-Evolution Team!



Mounting shows the right side, left side must be mounted accordingly!